



*Programa de*  
ENSAYOS  DE APTITUD  
ALIMENTOS

*Acreditación No: PEA-ENS-05*   
*Vigencia a partir de: 2011-09-05*

ENSAYOS  
ALIMENTOS  
2024



## MISIÓN

SENA es una empresa que se compromete a tener una mejora constante y a mantener en primer lugar la Satisfacción Total de sus clientes, ofreciendo servicios oportunos y de calidad.

## POLÍTICA DE CALIDAD

Nuestro compromiso de cumplir los requisitos de nuestro Sistema de Gestión de Calidad, basados en la Norma NMX-EC-17043-IMNC-2010 nos comprometen a todos los niveles de la organización a buscar siempre una mejora continua, que contribuya a incrementar los estándares de medición de cada uno de nuestros usuarios.

## VALORES

- ◆ Compromiso
- ◆ Ética y honestidad
- ◆ Nuestra gente
- ◆ Responsabilidad social



# Ensayos de Aptitud Técnica en Alimentos

REFERENCIA	PERIODO DE INSCRIPCIÓN	INICIO DE ENSAYO DE APTITUD TÉCNICA	DURACIÓN	FCHA ENVÍO INFORME
<b>SENA-ALIMENTOS-01-2024</b>	DICIEMBRE 2023 A ENERO 2024	ENERO 2024	6 SEMANAS	FEBRERO 2024
<b>SENA-ALIMENTOS-02-2024</b>	DICIEMBRE 2024 A ABRIL 2024	ABRIL 2024	6 SEMANAS	MAYO 2024
<b>SENA-ALIMENTOS-03-2024</b>	DICIEMBRE 2024 A JULIO 2024	JULIO 2024	6 SEMANAS	AGOSTO 2024
<b>SENA-ALIMENTOS-04-2024</b>	DICIEMBRE 2024 A OCTUBRE 2024	OCTUBRE 2024	6 SEMANAS	NOVIEMBRE 2024
<b>SENA-ALIMENTOS-01-2024</b>	DICIEMBRE 2024 A ENERO 2025	ENERO 2025	6 SEMANAS	FEBRERO 2025

# Ensayos de Aptitud Técnica Rama Alimentos



Medición directa  
Electrométrico  
Potenciométrico



Fisicoquímicos  
Volumetría



Fisicoquímicos  
Gravimetría



Espectrofotométricos  
UV/VIS/IR.

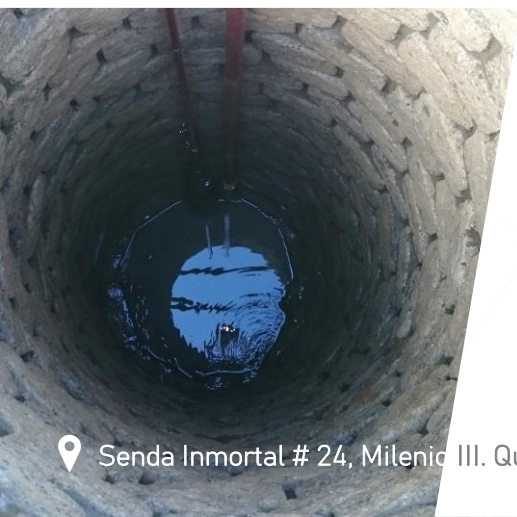


Espectrofotometría  
Emisión por Plasma



Espectrofotometría  
Absorción Atómica





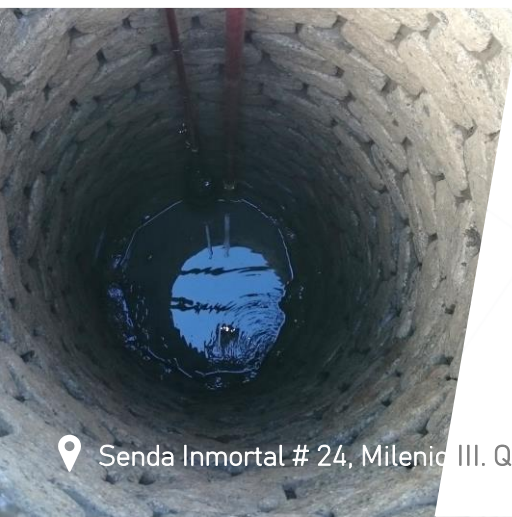
# Ensayos de Aptitud Técnica de Alimentos

Fisicoquímicos.

MENSURANDO	INTERVALO DE CONCENTRACIÓN
Potencial de hidrógeno	(2-12) Unidades de pH
Conductividad eléctrica	(50-13 000) $\mu\text{S/cm}$
Sólidos totales	(50-5 000) mg/L
Dureza total	(20-500) mg/L
Cloruros	(20-500) mg/L

**Pregunta por más mensurandos**





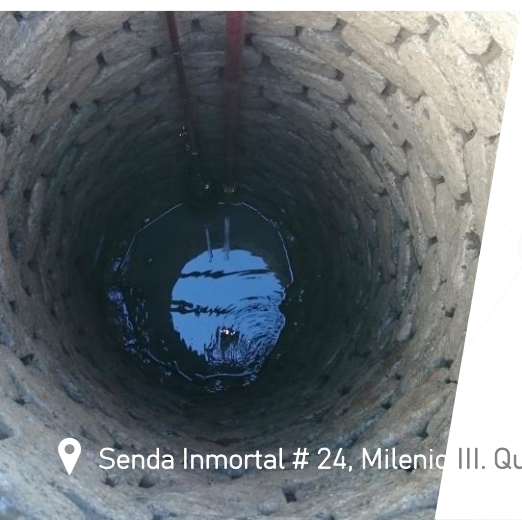
# Ensayos de Aptitud Técnica de Alimentos

Espectrofotometría de Absorción Atómica o Emisión por Plasma.

MENSURANDO	INTERVALO DE CONCENTRACIÓN
Arsénico	(0,05-5,0) mg/L
Cadmio	(0,2-5,0) mg/L
Cobre	(0,2-5,0) mg/L
Cromo	(0,2-5,0) mg/L
Plomo	(0,2-5,0) mg/L

**Pregunta por más mensurandos**





# Ensayos de Aptitud Técnica de Alimentos

Espectrofotométricos UV/VIS/IR.

MENSURANDO	INTERVALO DE CONCENTRACIÓN
Cianuros	(0,2-5,0) mg/L
Fósforo total	(0,1-5,0) mg/L
Nitritos (como N)	(0,1-10,0) mg/L


Pregunta por más mensurandos








# ¡Contáctanos haciendo clic!

 **Ventas**  
+52 442 604 4818

 **Ejecutivo Técnico.**  
+52 442 493 7734

 +52 442 198 2279


 +52 442 224 1245

 @sena.ensayos

 @sena

 [ventas@sena.mx](mailto:ventas@sena.mx)

 [www.sena.mx](http://www.sena.mx)

 Senda Inmortal # 24, Milenio III, Querétaro, Qro.